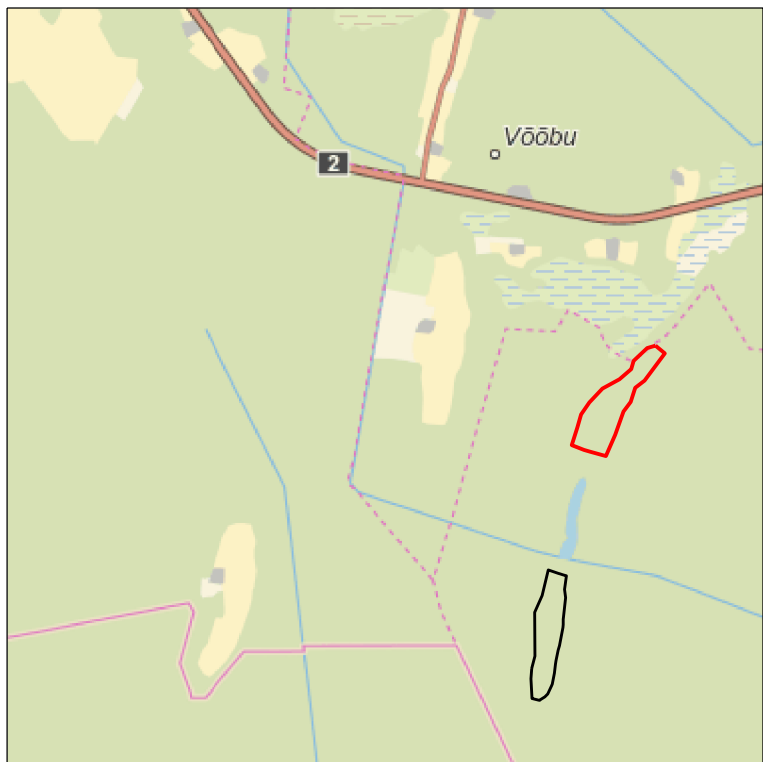
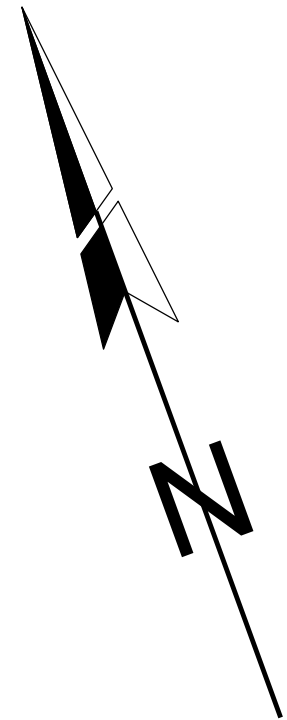


ASENDIPLAAN
M 1 : 50 000



Kaardileht nr 6324 Paide



Mäeeraldise piiripunktide
koordinaadid

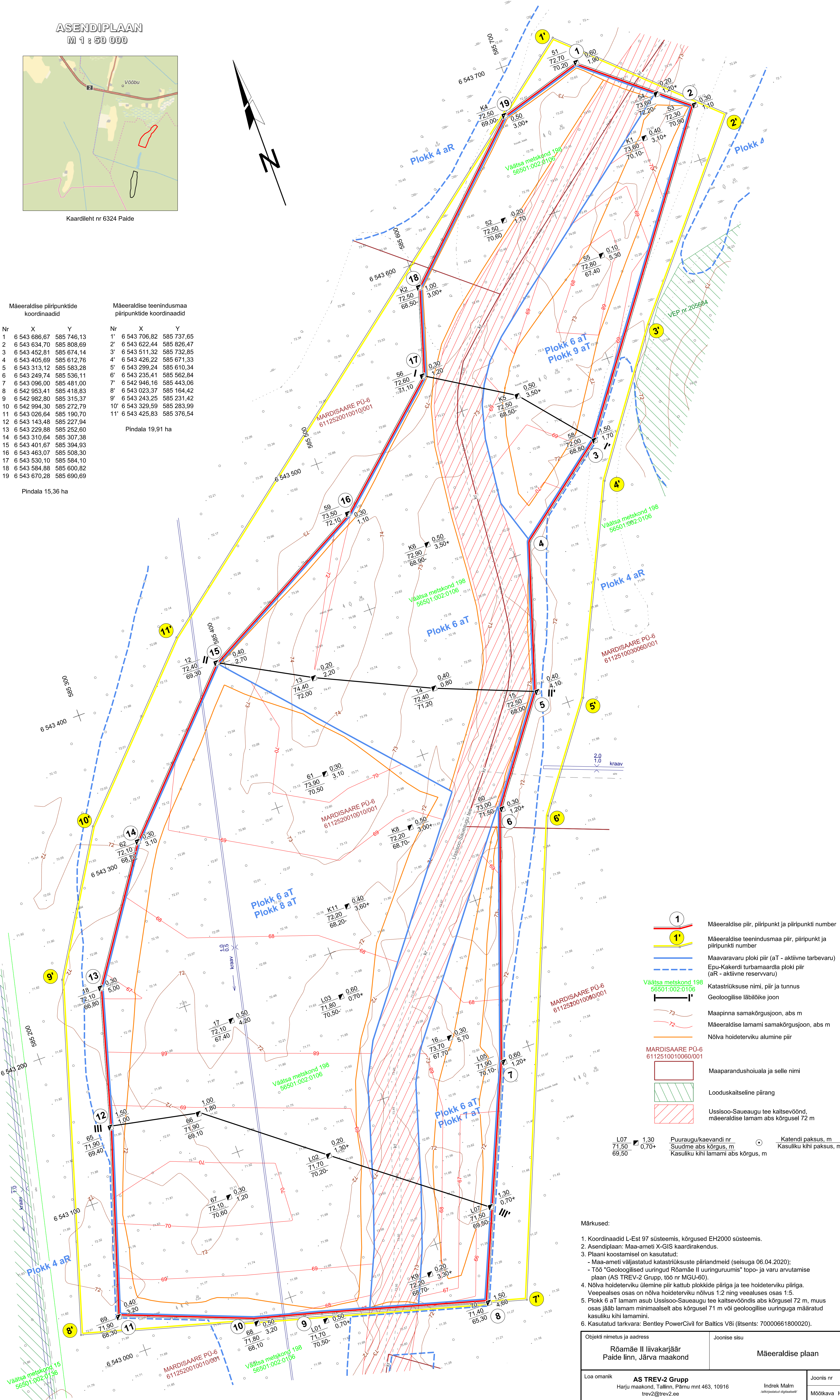
Nr	X	Y
1	6 543 686,67	585 746,13
2	6 543 634,70	585 808,69
3	6 543 452,81	585 674,14
4	6 543 405,69	585 612,76
5	6 543 313,12	585 583,28
6	6 543 249,74	585 536,11
7	6 543 096,00	585 481,00
8	6 542 953,41	585 418,83
9	6 542 982,80	585 315,37
10	6 542 994,30	585 272,79
11	6 543 026,64	585 190,70
12	6 543 143,48	585 227,94
13	6 543 229,88	585 252,60
14	6 543 310,64	585 307,38
15	6 543 401,67	585 394,93
16	6 543 463,07	585 508,30
17	6 543 530,10	585 584,10
18	6 543 584,88	585 600,82
19	6 543 670,28	585 690,69

Pindala 15,36 ha

Mäeeraldise teenindusmaa
piiripunktide koordinaadid

Nr	X	Y
1'	6 543 706,82	585 737,65
2'	6 543 622,44	585 826,47
3'	6 543 511,32	585 732,85
4'	6 543 426,22	585 671,33
5'	6 543 299,24	585 610,34
6'	6 543 235,41	585 562,84
7'	6 542 946,16	585 443,06
8'	6 543 023,37	585 164,42
9'	6 543 243,25	585 231,42
10'	6 543 329,59	585 283,99
11'	6 543 425,83	585 376,54

Pindala 19,91 ha



- 1 Mäeeraldise piir, piiripunkt ja piiripunkti number
1' Mäeeraldise teenindusmaa piir, piiripunkt ja piiripunkti number
Maavaravaru plokki piir (aT - aktiivne tarbevaru)
Epu-Kakerdi turbaaardla plokki piir (aR - aktiivne reservarv)
Katastrüksuse nimi, piir ja tunnus
Geoloogilise läbilõike joon
Maapinna samakõrgusjoon, abs m
Mäeeraldise lamami samakõrgusjoon, abs m
Nõlva hoideterviku alumine piir
MARDISAARE PÜ-6 6112520010060/001
Maaparandushoiuala ja selle nimi
Looduskaitse piirang
Ussisoo-Saueaugu tee kaitsevöönd, mäeeraldise lamami abs kõrgusel 72 m
L07 71,50 69,50 Puuraugu/kaevandi nr Suudme abs kõrgus, m Kasuliku kihi lamami abs kõrgus, m
Katendi paksus, m Kasuliku kihi paksus, m

Märkused:

- Koordinaadid L-Est 97 süsteemis, kõrgused EH2000 süsteemis.
- Asendiplaan: Maa-ameti X-GIS kaardirakendus.
- Plaan koostamisel on kasutatud:
 - Maa-ameti väljastatud katastrüksuste piirirakendusi (seisuga 06.04.2020);
 - Töö "Geoloogilised uuringud Rõmme II uuringuruumis" top- ja varu arvutamise plaan (AS TREV-2 Grupp, töö nr MGU-60).
- Nõlva hoideterviku ülemine piir kattub plokide piiriga ja tee hoideterviku piiriga. Veepealses osas on nõlva hoideterviku nõlvus 1:2 ning veealuses osas 1:5.
- Plokk 6 aT lamami asub Ussisoo-Saueaugu tee kaitsevööndis abs kõrgusel 72 m, muus osas jääb lamami minimaalselt abs kõrgusel 71 m või geoloogilise uuringuga määratud kasuliku kihi lamamini.
- Kasutatud tarkvara: Bentley PowerCivil for Baltics V8i (litsents: 70000661800020).

Objekti nimetus ja aadress Rõmme II liivakarjäär Paide linn, Järva maakond	Joonise sisu Mäeeraldise plaan
Loa omanik AS TREV-2 Grupp Harju maakond, Tallinn, Pärnu mnt 463, 10916 trev2@trev2.ee	Joonis nr 1 / 3
UÜ Inseneribüroo STEIGER Männiku tee 104, 11216 Tallinn +372 668 1011, info@steiger.ee	Coostas Epp Kuslap Indrek Malm Kinnitas Erki Vaguri
	Kuupäev 27.04.2020
	Töö nr 20/2944

0 20 40 m